



Iceland 
Liechtenstein
Norway grants

KONTAKTAI

VšĮ Šiaulių rajono Gruzdžių ambulatorija

S. Dariaus ir S. Girėno g. 19A, Gruzdžiai,
Šiaulių r. sav.

El. p. gruzd.ambulat@gmail.com
El. svetainė – <https://gruzdziuambulatorija.lt>

Projekto administratorius mob. 8 686 702 04
Šeimų lankymo specialistas mob. 8 659 604 71

Šiaulių rajono savivaldybės administracija

Vilniaus g. 263, Šiauliai
Tel. (8 41) 596 642

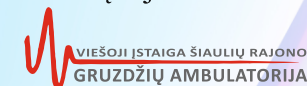
El. p. prim@siauliuraj.lt
El. svetainė <https://www.siauliuraj.lt>

Iceland 
Liechtenstein
Norway grants

2014-2021 m. Europos ekonominės erdvės
finansinio mechanizmo projektas
**„ŠEIMŲ LANKYMO, TEIKIANT
ANKSTYVOSIOS INTERVENCIJOS
PASLAUGAS, MODELIO ĮDIEGIMAS
ŠIAULIŲ RAJONE“**

PROJEKTO VYKDYTOJAS –

Viešoji įstaiga Šiaulių rajono Gruzdžių ambulatorija



PROJEKTO PARTNERIS –

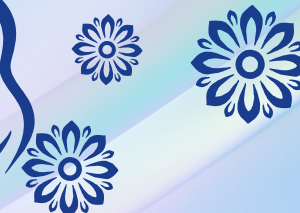
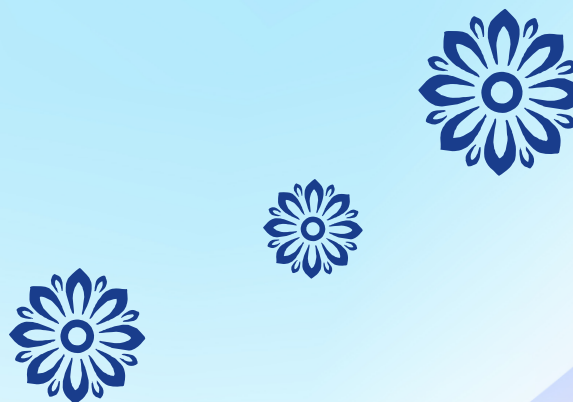
Šiaulių rajono savivaldybės administracija



Projekto finansavimo šaltiniai:

Europos ekonominės erdvės finansinio mechanizmo lėšos ir
Lietuvos Respublikos valstybės biudžeto lėšos.
Projekto trukmė – 30 mėn. iki 2024-04-30

***MŪSŲ PASLAUGOS NEMOKAMOS.
MES ESAME ARTI IR PASIRENGĘ PADĖTI !!!***



Projekto tikslas – prevencijos gerinimas ir sveikatos netolygumų mažinimas

Šiaulių rajone.

Projekto uždaviniai: teikti ankstyvosios intervencijos paslaugas besilaukiančioms mamoms nėštumo metu, pagimdžius ir iki kol vaikas sulauks 2 metų amžiaus.

Didžiausias dėmesys bus skiriamas socialinės rizikos šeimoms ir jose augantiems vaikams.

Paslaugų gavėjai (tikslinė grupė) – pirmą kartą besilaukiančios, jauno amžiaus <21 m.

ir vyresnio amžiaus > 40 m. moterys bei gyvenančios socialinės rizikos aplinkoje:

rūkymas, alkoholio vartojimas, žemi socialiniai įgūdžiai, socialiai nepriimtinas elgesys, nesaugi socialinė aplinka, nusikalstama ir kriminalinė patirtis, psichinės sveikatos sutrikimai ir ligos, nepakankami tėvystės įgūdžiai, prasti santykiai šeimoje/poroje, smurtas artimoje aplinkoje, prierašumo stoka su jau turimu vaiku, prastos gyvenimo sąlygos, žema savivertė, žemas psichologinis atsparumas, turimo vaiko nepriežiūra, buvę nepageidaujami nėštumai.

Šeimų lankymo specialistas prioritetine tvarka pagalbą teiks Šiaulių rajono kaimiškų vietovių gyventojoms, pagalba mamoms pasieks atokias kaimų vietas.

Paslaugas teiks 1 šeimų lankymo specialistas, kuris dirbs su 25 šeimomis. Šeimų lankymo specialistą paruošia Lietuvos sveikatos mokslų universitetas, kur organizuojami 2 mokymai po 5 dienas Kaune. Mokymų tikslas – šeimų lankymo specialistams padės įgyti kompetencijų, kurios leistų suteikti pirminę prevencinę intervenciją šeimoms, turinčioms socialinės rizikos veiksnių.

Ši programa – mokslo įrodymais grįstas slaugos modelis, kuriame slaugytojai lanko šeimas, kurios pirmą kartą taps tėvais, ir rūpinasi jų kūdikiais.

„Slaugytojo ir šeimos partnerystės“ slaugytojai dirba su pažeidžiamomis šeimomis jų namuose, kuriuose jie yra gerbiami ir kai jais pasitikima.

Daugiausia dėmesio bus skiriama motinos ir vaiko fizinei ir psichinei sveikatai, vaiko sveikatos vystymosi, aplinkos sveikatos, gyvenimo būdo tobulinimui, įskaitant šeimos planavimą, dalyvavimą darbe ir mokykloje.

Šeimų lankymo specialistas padės moterims ugdyti ir stiprinti gebėjimus savarankiškai spręsti savo ir savo vaiko socialines problemas, skatinti atsakingą vaiko priežiūrą, bus suteikta informacija apie vaikų vystymąsi, tėvų-vaikų santykius ir jų plėtojimą, nukreiptas išsaugoti mamos ir vaiko sveikatą, atsisakyti ar sumažinti žalingų įpročių, kenkiančių besilaukiančios mamos ir būsimo kūdikio sveikatai.

Ankstyvosios intervencijos paslaugos Šiaulių rajone bus teikiamos trimis sritimis:

- Priežiūros teikimas (Mano sveikata; Mano vaikas);
- Sprendimų priėmimas ir palaikymas (Rūpinimasis vaiku);
- Socialiniai ir bendruomenės išteklių (Mano šeima ir draugai; Mano namai).

